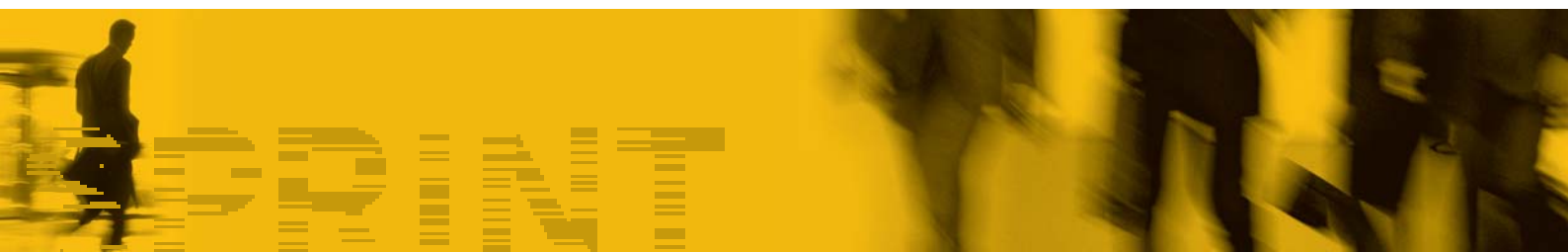


Gamma **SPRINT** 



Il Gestionale per le Piccole Imprese

### Caratteristiche generali

L'azienda che sceglie Gamma Sprint, come sistema informatico gestionale a supporto della propria attività, sceglie un prodotto che:

- rappresenta lo stato dell'arte in termini di tecnologia e metodologia di sviluppo.
- è modulare e flessibile in base alle specifiche esigenze.
- è completo ma semplice ed immediato nell'utilizzo.
- è scalabile con prodotti della linea Gamma di fascia più alta se le esigenze aziendali dovessero richiederlo (Gamma Enterprise).

Gamma Sprint è il prodotto che deriva dall'esperienza che TeamSystem ha maturato nel settore aziendale in 30 anni di attività ed oltre 45.000 aziende clienti attive con i suoi prodotti, coniugando la tecnologia più avanzata alle reali esigenze e bisogni dei clienti. L'interfaccia utente è stata progettata per rendere immediato e chiaro l'utilizzo, con un design standard che garantisce la velocità d'esecuzione. Il sistema risulta quindi semplice anche per utenti non esperti o provenienti da ambienti non grafici.

- Windows nativo a 32 bit
- Sviluppato ad oggetti in ambiente TeamFrame che consente facilità di personalizzazione delle applicazioni
- Totale trasparenza ed integrazione con il mondo Internet, Microsoft Office, con strumenti multimediali (filmati, suoni, immagini) e con l'E-commerce
- Supporta Data Base (SQL Express, SQL Server)

Gamma Sprint è lo strumento in linea con le Vostre esigenze aziendali di oggi, garantendoVi le necessarie prospettive di sviluppo per il futuro.

### TEAMFRAME Sprint

Gamma Sprint ha un FrameWork che consente di risolvere le esigenze di integrazione, estensione e personalizzazione degli applicativi. Grazie ad un modello intuitivo ad oggetti tali interventi risultano semplici e non invasivi.



## AREA AMMINISTRAZIONE E CONTROLLO

### Amministrazione

**Prima nota IVA** Sede 0 - DEFAULT

Registrazione - Competenza  
 Nr. 0000006 Data 30/11/2008 Tipo Consolidato Causale 1 Fattura di vendita  
 IVA 30/11/2008 Plafond Esercizio 2008 0

Documento Sez. 00 Nr. 2052 Documento origine Nr. 2052 Data 30/11/2008 Autofattura Sez. 00 Nr. 2052

Cliente 12 00 000013 TEAMSYSTEM SPA Saldo 0,00 Nr. partita 2052  
 Partita IVA 01035310414 ISO Cod. fiscale 01035310414 Inter. Importo valuta  
 Valuta EURO Sigla EURO Data cambio Cambio Importo EURO 3.670,00

Conto	Descrizione	Inter	Imponibile	Cod.IVA	TP	Imposta	Indetraibile	d/a	Comp
4001150001	Ricavi SW TeamSystem		3.058,33	20%	0	611,67	0,00	A	
3555050001	ICA C/Vendite		611,67					A	

Progressivo Dare 3.670,00 Avere 3.670,00 Imponibile 3.058,33 C.IVA 20 Imposta 611,67  
 Residuo 0,00

Conto 40 01 15 0001 Ricavi SW TeamSystem Imponibile 3.058,33 Cod.IVA 20 Imposta 611,67 Indetraibile 0,00 d/a Avere  
 Saldo conto Causale aggiuntiva Intercompany TP (Suddivisione indici) Comp.  
 (0) Beni destinati alla rivenda

Programmi Collegati Spese rimborsate Ratei/risconti Registra Annulla Elimina Nuovo

Prima Nota

- Contabilità Generale e IVA
- Piano dei Conti
- Prima Nota
- Ratei e Risconti
- Cespiti
- Ritenute d'acconto
- Intrastat
- E/C a partite aperte
- Portafoglio Attivo/Passivo
- Inventari Contabili
- Bilancio CEE
- IVA periodica, annuale e telematica
- Statistiche Contabili
- F24
- Beni Usati gestione contabile
- Sedi

L'area Amministrazione di Gamma Sprint è strutturata per una gestione multi-aziendale con tenuta della contabilità "ordinaria a partita doppia" e con denuncia periodica IVA mensile o trimestrale. La procedura si pone come obiettivo principale l'assolvimento degli obblighi e adempimenti di carattere contabile e fiscale (Giornali e Libri Fiscali, Registri IVA, Partitari, etc.) ed è costantemente e tempestivamente aggiornata alle normative in vigore.

La parte prettamente contabile offre una copertura funzionale per una vasta casistica di regimi fiscali/IVA previsti dalle attuali disposizioni di legge. L'area Amministrazione è in grado di fornire i dati necessari alla compilazione delle varie Dichiarazioni Periodiche Fiscali/IVA. Per la sua impostazione è il fulcro centrale di Gamma Sprint, essendo allo stesso tempo origine e/o destinazione di dati previsionali e consuntivi, utilizzabili in maniera semplice, integrata e veloce in tutte le specifiche esigenze aziendali.

**Situazione economica/patrimoniale**

Parametri situazione  
 Esercizio 2007 Tipo data Registrazione Inziale 01/01/2007 Finale 31/12/2007 Data stampa 31/12/2007  
 Sede  
 Movimenti: Consolidati, Da consolidare, Previsionali  
 Realizzazione conti: Saldo diverso da zero, Solo analitici, Totali per intermedio (Clienti/Fornitori)  
 Simulazione: Saldo apertura, Calcolo risconti, Calcolo % d'incidenza, Averto civile, DEF. amito fiscale

SITUAZIONE ECONOMICA			
Conto	Descrizione	Costi (EURO)	Ricavi (EURO)
50/0010/0001	ACQUISTI PRODOTTI FINITI	1.909.402,56	
50/0010/0002	ACQUISTI IMBALLAGGI E AFFINI	634.447,44	
50/0010/0003	AUTOCONSUMO INTERNO PROVE LABOR.	1.104,40	
50/0010/0004	ACQUISTI PER CAMPIONATURE	4.053,25	
50/0015/0001	ACQUISTO MATERIE PRIME PESCE ITALIA	963.915,09	
50/0015/0002	ACQUISTI MAT. PRIME VERDURE ITALIA	228.286,15	
50/0015/0003	ACQUISTI MAT. PRIME FORMAGGIO ITALIA	995.039,59	
50/0015/0004	ACQUISTO MATERIE PRIME VERDURE UE	14.614,71	
50/0015/0005	ACQUISTI MATERIE PRIME FORMAGGIO UE	230.126,92	
50/0015/0006	ACQUISTO MATERIE PRIME PESCE EXTRA UE	716.949,44	
50/0015/0007	ACQUISTI MATERIE PRIME VARIE	222.232,69	
50/0015/0008	ACQUISTI MATERIE SUSTIDIAR.	1.033.804,95	
50/0015/0009	ACQUISTI MATERIALE DI CONSUMO	43.051,36	
50/0015/0010	SCONTI FREMI E ABBUONI SU ACQUISTI	3,41	
50/0015/0011	ACQUISTO MATERIE PRIME PESCE UE	104.196,80	
	<b>Totale Costi e Ricavi</b>	<b>11.764.251,56</b>	<b>14.092.064,26</b>
	Utile di esercizio		E

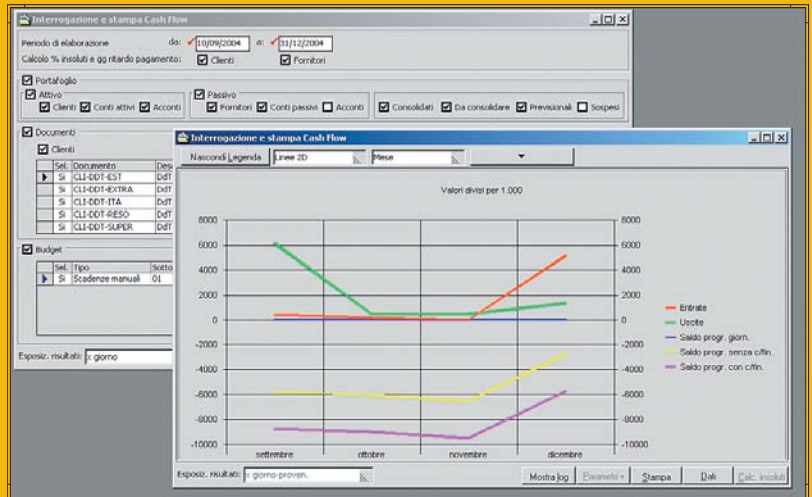
Data ultima registrazione: 09/10/2007 Funzioni collegate Stampa Parametri - Patrimoniale Elabora Nuova situazione

Situazione economico/patrimoniale

## Tesoreria e Finanza

- Estratto Conto Bancario
- Cash Flow

Una scrupolosa gestione aziendale esige da parte della Tesoreria un attento monitoraggio dell'impiego dei fondi aziendali, in modo da delineare politiche che possano incidere in maniera positiva sul risultato economico. L'area Tesoreria e Finanza di Gamma Sprint è completamente integrata con le aree Amministrazione e Vendite/Acquisti/Magazzino e si articola nei moduli Cash Flow ed Estratto Conto Bancario. Una corretta parametrizzazione dei moduli, conforme alle modalità di gestione aziendale, permette l'ottenimento di risultati ed informazioni tali da determinare la corrente situazione finanziaria, confrontabile rispetto alla programmazione, per individuare le eventuali correzioni da apportare.

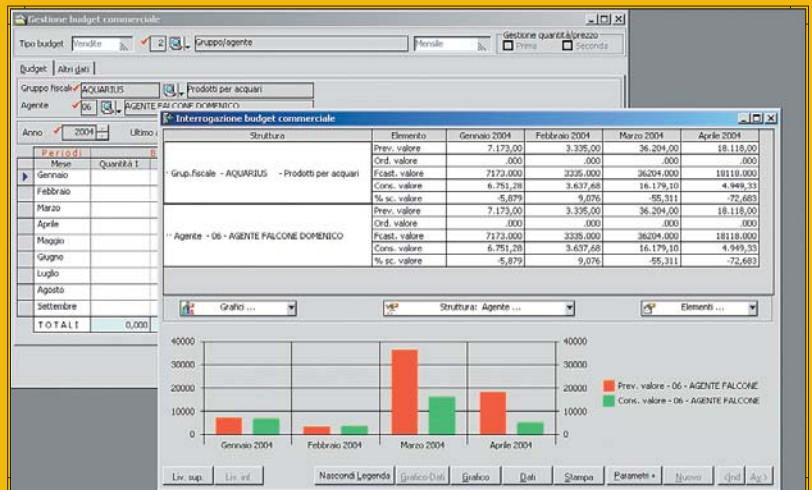


Cash Flow

## Controllo di Gestione

- Contabilità Analitica
- Analisi di Bilancio
- Budget Commerciali
- Budget Contabilità Analitica
- Budget di Conto Economico

Al fine di ottenere una completa e corretta gestione di un'azienda, è di importanza fondamentale avere a disposizione degli strumenti che permettano di pianificarne le attività e di controllarne, per i vari aspetti (economico, finanziario, etc.), il grado di realizzazione degli obiettivi prefissati. In base alle singole esigenze aziendali, l'utente può impostare in maniera semplice e parametrica quale modulo utilizzare, in che modo, con quale periodicità e quale tipo di budget prevedere, fino a 99 diverse combinazioni di elaborazione.



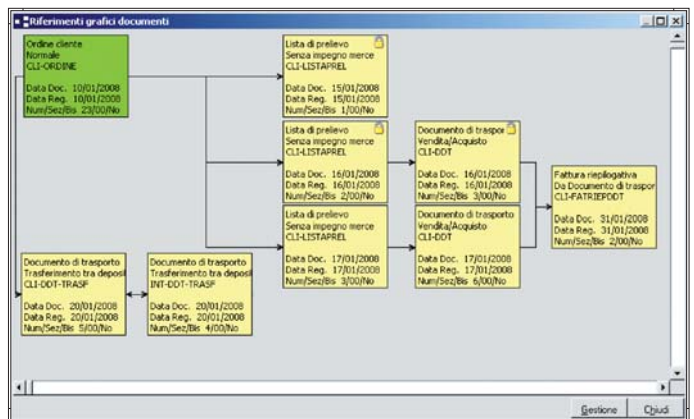
Gestione Budget Commerciali

## AREA VENDITE, ACQUISTI E MAGAZZINO

- Magazzino
- Gestione Documenti
- DdT / Bolla / Fattura Riepilogativa
- Fattura Immediata Accompagnatoria
- Nota Credito / Nota di Variazione
- Autofattura
- Preventivi Clienti/Fornitori
- Ricevuta Fiscale / Fattura Ricevuta Fiscale
- Lista di Prelievo / Buono di Consegna / Scontrino Fiscale
- Ordini Clienti/Fornitori
- Provvigioni Agenti
- Statistiche Vendite / Acquisti
- Kit Prodotti
- Contributi Ambientali

La facile personalizzazione dei moduli dell'Area Vendite, Acquisti e Magazzino permette di ritagliare il gestionale su specifiche esigenze aziendali, garantendo un facile adattamento a gestioni tipicamente commerciali, ma anche a realtà industriali, che riuniscono esigenze produttive e commerciali.

I moduli per la gestione del Magazzino e dei Documenti rappresentano il fulcro dell'Area e sono mantenuti costantemente aggiornati per rispondere alle mutevoli problematiche fiscali, garantendo al contempo un'efficace copertura delle esigenze conoscitive interne all'azienda.



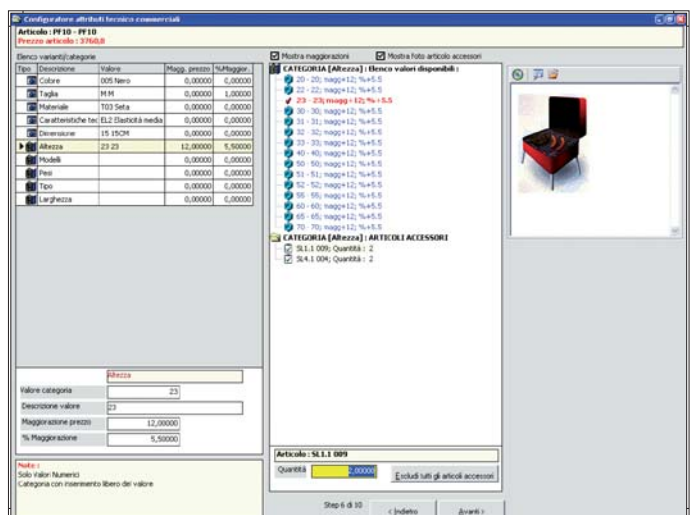
Visualizzazione grafica riferimenti documenti

## CONFIGURATORE COMMERCIALE

Le imprese che commercializzano prodotti a catalogo, caratterizzati da un alto grado di personalizzazione, hanno l'esigenza di rendere efficiente ed efficace l'attività di vendita. In questo senso, gestire un'ampia varietà di prodotti ed un alto livello di personalizzazione non solo è complicato, ma anche dispendioso dal momento che errori di configurazione possono arrivare a vanificare parte del fatturato delle imprese. In tale contesto, l'utilizzo di un configuratore commerciale fa sì che una variante di prodotto diventi un'opportunità e non un ostacolo. Il configuratore commerciale è lo strumento che consente di "progettare" aggregati complessi conformi alle specifiche tecnico/commerciali stabilite in partenza dall'azienda; quindi possiamo definirlo come lo **strumento che permette in modo dinamico la definizione di un prodotto.**

Se volessimo individuare i principali risultati del processo di configurazione, potremmo dire che otteniamo:

- la normalizzazione secondo una logica ben precisa del meccanismo di generazione dei codici prodotto e delle relative descrizioni
- una modalità automatica per definire filtri di controllo e regole di congruenza
- definizione esatta del prodotto commerciale e determinazione del prezzo di vendita.



Configuratore Commerciale

**TeamCommunity**

*La comunità con il Cliente al centro*

**Entra nella TeamCommunity:**

**La comunità con il Cliente al centro!**

Tutte le novità per la tua attività ed un mondo di Vantaggi!

Iscriviti su: **[www.teamcommunity.it](http://www.teamcommunity.it)**

---

**Certified Software Partner**

---

**TeamSystem®**

**TeamSystem** s.p.A.

61100 Pesaro (PU)  
Via Yuri Gagarin, 205  
Tel. 0721/42661  
Fax 0721/400502  
info@teamsystem.com  
www.teamsystem.com

**AZIENDA CON SISTEMA DI  
GESTIONE PER LA QUALITÀ  
CERTIFICATO DA DNV  
=UNI EN ISO 9001:2000=**